



Producent wyrobów
z betonu

 **remBUD**

www.rembud-lowicz.pl



CENNIK
2023

Obowiązuje od 30 maja 2023 r

Kostki dekoracyjne **INSPIRO**, Płyty dekoracyjne **INSPIRO**, Kostki **STANDARDOWE**, Elementy **ARCHITEKTURY**, Elementy **DROGOWE**



kolory jesieni (melanż)



kolory zimy (melanż)



pastello (melanż)



kasztanowy (melanż)



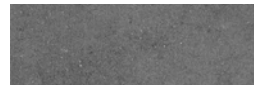
wapień muszlowy (melanż)



brązowy



szary



antracyt



stalowy szary



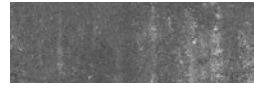
grafitowy



żółty



czerwony



onyks (melanż)

Kostki płukane **PRESTIGE**, Płyty płukane **PRESTIGE**



szary



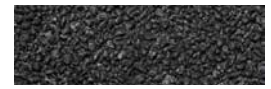
żółty



biały



brąz orientalny



grafitowy



orange

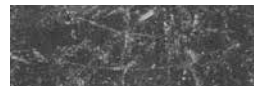
Kostki postarzone **STYLE**



pastel antyczny (melanż)



antyczny ciemny (melanż)



grafitowy antyczny



zimowy antyczny (melanż)



brązowy antyczny

Ze względu na możliwości techniki drukarskiej a także naturalne wahania kolorystyczne wyrobów z betonu przedstawione kolory wzorników oraz kolory przykładowych wyrobów na zdjęciach należy traktować w sposób przybliżony i orientacyjny.

UWAGI

- **TSP** – Technologia Ochrony Powierzchni przed Cieczami i Zabrudzeniami (Total Surface Protection against Liquids and Dirt)
- **HP+** – Proces Dodatkowej Hydrofobizacji Betonu (HydroPhobic Plus)
- **FIP** – Impregnacja powierzchni na etapie produkcji (Factory Impregnation Process)
- Parametry techniczne produkowanych wyrobów spełniają wymagania Polskich Norm: PN-EN 1338, PN-EN 1339, PN-EN 1340, PN-EN 13198, PN-EN 771-3. Deklaracje Właściwości Użytkowych dla wszystkich wyrobów dostępne są na stronie: www.rembud-lowicz.pl
- Palety transportowe (drewniane) są zwrotne (termin zwrotu 60 dni od daty dostawy, opłata zgodna z aktualnym cennikiem)
- Cennik nie zawiera kosztów transportu (cennik loco Zakład Produkcyjny w Łowiczu)
- Cennik dotyczy pełnych palet i opakowań transportowych
- Cennik nie stanowi oferty handlowej w rozumieniu art.66, par.1 Kodeksu Cywilnego

Wykwity wapienne: na wszystkich wyrobach betonowych może pojawić się jasny: biały lub kremowy nalot tzw. wykwit wapienny. Nie ma on wpływu na pogorszenie wartości użytkowych wyrobów betonowych. Występowanie powyższego zjawiska jest związane z naturalnymi procesami zachodzącymi w dojrzewającym betonie. Wykwity wapienne nie są wadą wyrobu, podlegają samoczynnemu zanikaniu pod wpływem warunków atmosferycznych oraz poprzez normalne użytkowanie nawierzchni. Wykwity wapienne nie mogą być powodem reklamacji.

Kolory typu melanż: efekt kolorystyczny uzależniony jest od ilości palet wykorzystywanych w trakcie jednej inwestycji, sposobu mieszania przez brukarza kostki brukowej przy pobieraniu z palet transportowych a także od fragmentu cyklu produkcyjnego, z którego pochodzi dana kostka brukowa.

Zabudowa wyrobów: do uzyskania właściwego efektu kolorystycznego układanej nawierzchni i dla ograniczenia wielkopowierzchniowych różnic odcieni koloru, kostkę brukową lub płyty brukowe należy układać mieszając ją z przynajmniej z trzech różnych palet. Różnice te wynikają z faktu, iż kostka brukowa i płyty brukowe ze względu na swoje właściwości i składniki są produktami naturalnymi, które to produkty podlegają wahaniom kolorystycznym (różnice odcieni).

NIE ZALECAMY układania kostek brukowych bezpośrednio na podsypce betonowej.

Produkty bezfazowe: Ze względu na brak na niektórych wyrobach z betonu fazy na krawędziach mogą występować wykruszenia brzegów. Jest to zjawisko typowe i charakterystyczne dla produktów betonowych bezfazowych.

Zjawisko „perlenia białego cementu”: Zjawisko to może występować w większości wyrobów z betonu zawierających biały cement. Polega na ujawnieniu się niewielkich rozmiarów wgłębień na powierzchniach dekoracyjnych, najczęściej już zabudowanych wyrobów z betonu.

Więcej informacji znajdziesz na stronie www.rembud-lowicz.pl

DAVOS

wymiary (dł.x szer.): 45x18cm, 36x18 cm, 27x18cm
faktura gładka, mikrofaza, wszystkie rozmiary w paletcie

| grubość (cm) | kolor | j.m. | cena netto | cena brutto | ilość na 1 paletcie przybliżona waga 1 palety |
|--------------|--------------------------|----------------|------------|-------------|--|
| 6 | Antracyt | m ² | 43,90 | 54,00 | 10,67 m ² 1500 kg |
| | Stalowy szary | | 46,34 | 57,00 | |
| | Wapień muszlowy (melanż) | | 49,59 | 61,00 | |
| | Onyks (melanż) | | 49,59 | 61,00 | |



PORTOS

wymiary (dł.x szer.): 40x40 cm, 20x40 cm, 20x20cm
faktura gładka, mikrofaza, wszystkie rozmiary w paletcie

| grubość (cm) | kolor | j.m. | cena netto | cena brutto | ilość na 1 paletcie przybliżona waga 1 palety |
|--------------|----------------------|----------------|------------|-------------|--|
| 6,3 | Antracyt | m ² | 49,59 | 61,00 | 12,00 m ² 1730 kg |
| | Pastello (melanż) | | 52,85 | 65,00 | |
| | Kasztanowy (melanż) | | 52,85 | 65,00 | |
| | Kolory zimy (melanż) | | 52,85 | 65,00 | |



TERRA

wymiary (dł.x szer.): 24,6x16,3cm, 16,3x16,3 cm, 12,2x16,3cm
faktura gładka, mikrofaza, wszystkie rozmiary w paletcie

| grubość (cm) | kolor | j.m. | cena netto | cena brutto | ilość na 1 paletcie przybliżona waga 1 palety |
|--------------|----------------------|----------------|------------|-------------|--|
| 6 | Szary | m ² | 39,02 | 48,00 | 11,60 m ² 1620 kg |
| | Grafitowy | | 42,28 | 52,00 | |
| | Pastello (melanż) | | 47,97 | 59,00 | |
| | Kasztanowy (melanż) | | 47,97 | 59,00 | |
| | Kolory zimy (melanż) | | 47,97 | 59,00 | |





VENEZIA

wymiary (dł.x szer.): 38x20 cm, 32x20 cm, 25x20 cm,
29x16 cm, 24x16 cm, 19x16 cm, 26x12 cm, 21x12 cm
faktura gładka, produkt bezfazowy, wszystkie rozmiary w palecie

| grubość (cm) | kolor | j.m. | cena netto | cena brutto | ilość na 1 palecie przybliżona waga 1 palety |
|--------------|----------------------|----------------|------------|-------------|---|
| 6 | Grafitowy | m ² | 43,90 | 54,00 | 11,80 m ² 1650 kg |
| | Kolory zimy (melanż) | | 49,59 | 61,00 | |



ARKADIA

wymiary (dł.x szer.): 21x14 cm, 19x14 cm, 17x14 cm, 16x14 cm,
14x14 cm, 12x14 cm, 10x14 cm
faktura gładka, produkt bezfazowy, powierzchnia dekoracyjna płaska,
wszystkie rozmiary w palecie

| grubość (cm) | kolor | j.m. | cena netto | cena brutto | ilość na 1 palecie przybliżona waga 1 palety |
|--------------|-------------------------|----------------|------------|-------------|---|
| 6 | Szary | m ² | 38,62 | 47,50 | 11,88 m ² 1650 kg |
| | Grafitowy | | 41,46 | 51,00 | |
| | Brązowy | | 41,46 | 51,00 | |
| | Pastello (melanż) | | 46,34 | 57,00 | |
| | Kasztanowy (melanż) | | 46,34 | 57,00 | |
| | Kolory jesieni (melanż) | | 46,34 | 57,00 | |
| | Kolory zimy (melanż) | | 46,34 | 57,00 | |



PIAZA

wymiary (dł.podst. trapezu/dł.podst. trapezu x szer.):
9,0/10,6x8,8 cm, 8,0/9,6x8,8 cm, 7,0/8,6x8,8 cm,
6,0/7,6x8,8 cm, 5,0/6,6x8,8 cm
faktura gładka, produkt bezfazowy wszystkie rozmiary w palecie

| grubość (cm) | kolor | j.m. | cena netto | cena brutto | ilość na 1 palecie przybliżona waga 1 palety |
|--------------|---------------------|----------------|------------|-------------|---|
| 6 | Grafitowy | m ² | 43,90 | 54,00 | 10,45 m ² 1500 kg |
| | Pastello (melanż) | | 49,59 | 61,00 | |
| | Kasztanowy (melanż) | | 49,59 | 61,00 | |

BRUK KLASYCZNY

wymiary (dł.x szer.) dla grubości 6 cm: 18x12 cm, 12x12 cm, 9x12 cm, 8x11x12 cm, 5x13x12 cm
 wymiary (dł.x szer.) dla grubości 8 cm: 18x12 cm, 12x12 cm, 9x12 cm,

wszystkie rozmiary w palecie,
 produkt dla grubości 8 cm dostępny na zamówienie

| grubość (cm) | kolor | j.m. | cena netto | cena brutto | ilość na 1 palecie przybliżona waga 1 palety |
|--------------|-----------|----------------|------------|-------------|---|
| 6 | Szary | m ² | 38,62 | 47,50 | 11,00 m ² 1550 kg |
| | Czerwony | | 41,46 | 51,00 | |
| | Grafitowy | | 41,46 | 51,00 | |
| | Brązowy | | 41,46 | 51,00 | |
| | Żółty | | 44,72 | 55,00 | |

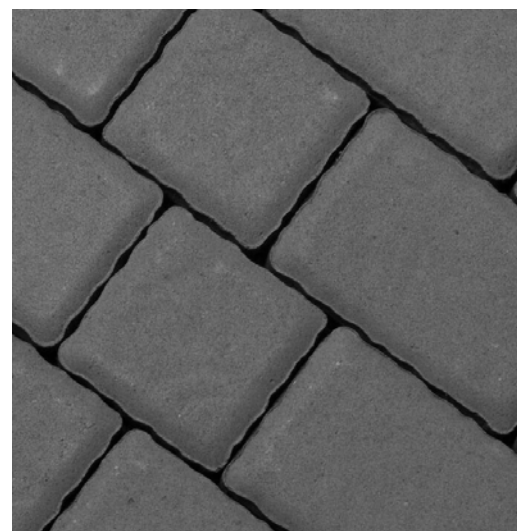
| grubość (cm) | kolor | j.m. | cena netto | cena brutto | ilość na 1 palecie przybliżona waga 1 palety |
|--------------|-----------|----------------|------------|-------------|---|
| 8 | Szary | m ² | 47,15 | 58,00 | 9,00 m ² 1630 kg |
| | Czerwony | | 51,22 | 63,00 | |
| | Grafitowy | | 51,22 | 63,00 | |



BULWAR

wymiary (dł.x szer.): 18x12 cm, 12x12 cm, 9x12 cm
 faktura gładka, powierzchnia dekoracyjna ryflowana, wszystkie rozmiary w palecie,
 produkt dostępny na zamówienie

| grubość (cm) | kolor | j.m. | cena netto | cena brutto | ilość na 1 palecie przybliżona waga 1 palety |
|--------------|--------------------------|----------------|------------|-------------|---|
| 8 | Grafitowy | m ² | 51,22 | 63,00 | 9,00 m ² 1630 kg |
| | Kolory zimy (melanż) | | 56,91 | 70,00 | |
| | Wapień muszlowy (melanż) | | 56,91 | 70,00 | |





TERRA

wymiary (dł.x szer.): 24,6x16,3cm, 16,3x16,3 cm, 12,2x16,3cm
faktura chropowata (powierzchnia płukana), kruszywa szlachetne, mikrofaza, wszystkie rozmiary w paletcie

| grubość (cm) | kolor | j.m. | cena netto | cena brutto | ilość na 1 paletcie przybliżona waga 1 palety |
|--------------|-----------|----------------|------------|-------------|--|
| 6 | Szary | m ² | 56,91 | 70,00 | 11,60 m ² 1650 kg |
| | Biały | | 56,91 | 70,00 | |
| | Grafitowy | | 56,91 | 70,00 | |



PORTOS

wymiary (dł.x szer.): 40x40 cm, 20x40 cm, 20x20cm
faktura chropowata (powierzchnia płukana), kruszywa szlachetne, mikrofaza, wszystkie rozmiary w paletcie
produkt dostępny na zamówienie

| grubość (cm) | kolor | j.m. | cena netto | cena brutto | ilość na 1 paletcie przybliżona waga 1 palety |
|--------------|-----------|----------------|------------|-------------|--|
| 6,3 | Szary | m ² | 60,16 | 74,00 | 12,00 m ² 1750 kg |
| | Biały | | 60,16 | 74,00 | |
| | Grafitowy | | 60,16 | 74,00 | |



PIAZA

wymiary (dł.podst. trapezu/dł.podst. trapezu x szer.):
9,0/10,6x8,8 cm, 8,0/9,6x8,8 cm, 7,0/8,6x8,8 cm,
6,0/7,6x8,8 cm, 5,0/6,6x8,8 cm
faktura chropowata (powierzchnia płukana), kruszywa szlachetne, produkt bezfazowy, wszystkie rozmiary w paletcie

| grubość (cm) | kolor | j.m. | cena netto | cena brutto | ilość na 1 paletcie przybliżona waga 1 palety |
|--------------|-----------------|----------------|------------|-------------|--|
| 6 | Szary | m ² | 58,54 | 72,00 | 10,45 m ² 1520 kg |
| | Biały | | 58,54 | 72,00 | |
| | Grafitowy | | 58,54 | 72,00 | |
| | Orange | | 58,54 | 72,00 | |
| | Żółty | | 58,54 | 72,00 | |
| | Brąz orientalny | | 58,54 | 72,00 | |

ARKADIA

wymiary (dł.x szer.): 21x14 cm, 19x14 cm, 17x14 cm, 16x14 cm, 14x14 cm, 12x14 cm, 10x14 cm
 powierzchnia postarzana, produkt bezfazowy, powierzchnia dekoracyjna płaska, wszystkie rozmiary w opakowaniu transportowym,
 produkt dostępny na zamówienie

| grubość (cm) | kolor | j.m. | cena netto | cena brutto | Ilość w 1 opakowaniu typu big-bag przybliżona waga 1 opakowania |
|--------------|--------------------------|----------------|------------|-------------|---|
| 6 | Grafitowy antyczny | m ² | 69,11 | 85,00 | 11,88 m ² 1650 kg |
| | Brązowy antyczny | | 69,11 | 85,00 | |
| | Pastel antyczny (melanż) | | 69,11 | 85,00 | |
| | Antyczny ciemny (melanż) | | 69,11 | 85,00 | |
| | Zimowy antyczny (melanż) | | 69,11 | 85,00 | |



PIAZA

wymiary (dł.podst. trapezu/dł.podst. trapezu x szer.):
 9,0/10, 6x8,8 cm, 8,0/9,6x8,8 cm, 7,0/8,6x8,8 cm,
 6,0/7,6x8,8 cm, 5,0/6,6x8,8 cm
 powierzchnia postarzana, produkt bezfazowy, wszystkie rozmiary w opakowaniu transportowym, produkt
 produkt dostępny na zamówienie

| grubość (cm) | kolor | j.m. | cena netto | cena brutto | Ilość w 1 opakowaniu typu big-bag przybliżona waga 1 opakowania |
|--------------|--------------------------|----------------|------------|-------------|---|
| 6 | Grafitowy antyczny | m ² | 68,29 | 84,00 | 10,45 m ² 1500 kg |
| | Pastel antyczny (melanż) | | 68,29 | 84,00 | |
| | Antyczny ciemny (melanż) | | 68,29 | 84,00 | |





HOLLAND

wymiary (dł.x szer.): 20x10 cm
 faktura gładka, produkt z fazą dla grubości 4 oraz 6 cm,
 produkt bezfazowy dla grubości 8 cm, jeden rozmiar w paletcie

| grubość (cm) | kolor | j.m. | cena netto | cena brutto | ilość na 1 paletcie przybliżona waga 1 palety |
|--------------|-----------|----------------|------------|-------------|--|
| 4 | Szary | m ² | 34,96 | 43,00 | 17,28 m ² 1620 kg |
| | Czerwony | | 37,40 | 46,00 | |
| | Grafitowy | | 37,40 | 46,00 | |

| grubość (cm) | kolor | j.m. | cena netto | cena brutto | ilość na 1 paletcie przybliżona waga 1 palety |
|--------------|-----------|----------------|------------|-------------|--|
| 6 | Szary | m ² | 37,40 | 46,00 | 11,88 m ² 1650 kg |
| | Czerwony | | 40,65 | 50,00 | |
| | Grafitowy | | 40,65 | 50,00 | |

| grubość (cm) | kolor | j.m. | cena netto | cena brutto | ilość na 1 paletcie przybliżona waga 1 palety |
|--------------|-----------|----------------|------------|-------------|--|
| 8 | Szary | m ² | 46,34 | 57,00 | 8,64 m ² 1560 kg |
| | Czerwony | | 50,41 | 62,00 | |
| | Grafitowy | | 50,41 | 62,00 | |



BH

wymiary (dł.x szer.): 20x16,5 cm, 10x16,5 cm (pół/ ilość połówek
 w 1 paletcie: dla grubości 6 cm- 22szt., dla grubości 8 cm- 16 szt.)
 faktura gładka, produkt z fazą, wszystkie rozmiary w paletcie

| grubość (cm) | kolor | j.m. | cena netto | cena brutto | ilość na 1 paletcie przybliżona waga 1 palety |
|--------------|-----------|----------------|------------|-------------|--|
| 6 | Szary | m ² | 37,40 | 46,00 | 12,00 m ² 1650 kg |
| | Czerwony | | 40,65 | 50,00 | |
| | Grafitowy | | 40,65 | 50,00 | |

| grubość (cm) | kolor | j.m. | cena netto | cena brutto | ilość na 1 paletcie przybliżona waga 1 palety |
|--------------|-----------|----------------|------------|-------------|--|
| 8 | Szary | m ² | 46,34 | 57,00 | 8,74 m ² 1580 kg |
| | Czerwony | | 50,41 | 62,00 | |
| | Grafitowy | | 50,41 | 62,00 | |

VERONA

wymiary (dł. x szer.): 50x50 cm
faktura gładka, produkt z fazą

| grubość (cm) | kolor | j.m. | cena netto | cena brutto | ilość na 1 palecie przybliżona waga 1 palety |
|--------------|--------------------------|------|------------|-------------|---|
| 7 | Antracyt | szt. | 14,63 | 18,00 | 32 szt. 1380 kg |
| | Wapień muszlowy (melanz) | | 17,07 | 21,00 | |
| | Kolory zimy (melanz) | | 17,07 | 21,00 | |



VERONA

wymiary (dł. x szer.): 50x50 cm
faktura chropowata (powierzchnia płukana), kruszywa szlachetne, produkt z fazą, produkt dostępny na zamówienie
produkt dostępny na zamówienie

| grubość (cm) | kolor | j.m. | cena netto | cena brutto | ilość na 1 palecie przybliżona waga 1 palety |
|--------------|-----------|------|------------|-------------|---|
| 7 | Biały | szt. | 19,51 | 24,00 | 12,00 m ² 1730 kg |
| | Grafitowy | | 19,51 | 24,00 | |





PŁYTA AŻUROWA EKO

wymiary (dł.x szer.): 60x40 cm, produkt z fazą
faktura gładka, powierzchnia biologicznie, czynna stanowi ok. 40%

| grubość (cm) | kolor | j.m. | cena netto | cena brutto | ilość na 1 palecie przybliżona waga 1 palety |
|--------------|-------|------|------------|-------------|---|
| 10 | Szary | szt. | 11,99 | 14,75 | 35 szt. 1300 kg |



PŁYTA 50/50

wymiary (dł.x szer.): 50x50 cm, produkt z fazą, faktura gładka

| grubość (cm) | kolor | j.m. | cena netto | cena brutto | ilość na 1 palecie przybliżona waga 1 palety |
|--------------|-------|------|------------|-------------|---|
| 7 | Szary | szt. | 13,01 | 16,00 | 32 szt. 1380 kg |

STOPIEŃ SCHODOWY

wymiary (dł. x szer. x wysokość): 100x35x15 cm
faktura gładka, produkt z fazą

| kolor | j.m. | cena netto | cena brutto | ilość na 1 palecie przybliżona waga 1 palety |
|-----------------------|------|------------|-------------|---|
| Antracyt | szt. | 70,73 | 87,00 | 12 szt. 1500 kg |
| Pastello (melanż) | | 79,67 | 98,00 | |
| Kolory zimny (melanż) | | 79,67 | 98,00 | |



OBRZEŻE DECOR

wymiary (dł. x szer. x wysokość): 48x8x28 cm
faktura gładka, produkt z fazą

| kolor | j.m. | cena netto | cena brutto | ilość na 1 palecie przybliżona waga 1 palety |
|-----------|------|------------|-------------|---|
| Szary | szt. | 10,57 | 13,00 | 44 szt. 1100 kg |
| Brązowy | | 11,38 | 14,00 | |
| Grafitowy | | 11,38 | 14,00 | |



OBRZEŻE PALISADOWE

wymiary (dł. x szer. x wysokość): 75x8x20 cm
faktura gładka, produkt z fazą

| kolor | j.m. | cena netto | cena brutto | ilość na 1 palecie przybliżona waga 1 palety |
|-----------|------|------------|-------------|---|
| Brązowy | szt. | 10,57 | 13,00 | 36 szt. 990 kg |
| Grafitowy | | 10,57 | 13,00 | |





OBRZEŻE 6/20

wymiary (dł. x szer. x wysokość): 100x6x20 cm
produkt z fazą, faktura gładka, połączenie z wpustem

| kolor | j.m. | cena netto | cena brutto | ilość na 1 palecie przybliżona waga 1 palety |
|-----------|------|------------|-------------|---|
| Szary | szt. | 9,76 | 12,00 | 48 szt. 1300 kg |
| Czerwony | | 12,20 | 15,00 | |
| Brązowy | | 12,20 | 15,00 | |
| Grafitowy | | 12,20 | 15,00 | |



OBRZEŻE 8/25

wymiary (dł. x szer. x wysokość): 100x8x25 cm
produkt z fazą, faktura gładka, połączenie z wpustem

| kolor | j.m. | cena netto | cena brutto | ilość na 1 palecie przybliżona waga 1 palety |
|-----------|------|------------|-------------|---|
| Szary | szt. | 15,45 | 19,00 | 36 szt. 1680 kg |
| Grafitowy | | 17,89 | 22,00 | |



OBRZEŻE 8/30

wymiary (dł. x szer. x wysokość): 100x8x30 cm
produkt z fazą, faktura gładka, połączenie z wpustem

| kolor | j.m. | cena netto | cena brutto | ilość na 1 palecie przybliżona waga 1 palety |
|-------|------|------------|-------------|---|
| Szary | szt. | 17,89 | 22,00 | 22 szt. 1230 kg |



KRAWĘŻNIK DROGOWY

wymiary (dł. x szer. x wysokość): 100x15x30 cm
produkt z fazą, faktura gładka

| kolor | j.m. | cena netto | cena brutto | ilość na 1 palecie przybliżona waga 1 palety |
|-----------|------|------------|-------------|---|
| Szary | szt. | 30,89 | 38,00 | 12 szt. 1230 kg |
| Grafitowy | | 36,59 | 45,00 | |

TECHNIKA BUDOWLANA

BLOCZEK BETONOWY TYP W15

wymiary (dł.x szer.):38x24 cm

| grubość (cm) | kolor | j.m. | cena netto | cena brutto | ilość na 1 palecie przybliżona waga 1 palety |
|-----------------|-------|------|------------|-------------|---|
| 12 | Szary | szt. | 5,28 | 6,50 | 60 szt. 1530 kg |



SERWIS POSPRZEDAŻOWY I WYBARNE USŁUGI

w zł/1 jednostkę (cena brutto zawiera 23% VAT)

| nazwa usługi / towaru | cena netto | cena brutto | uwagi |
|--|------------|-------------|--------|
| Paleta drewniana 100/120 cm (kaucja) | 40,65 | 50,00 | s.c. * |
| Paleta drewniana 100/120 cm + „big bag” (kaucja) | 81,30 | 100,00 | |
| Stawka transportowa w zł za 1 km z HDS, samochód pojedynczy, max 8 palet lub 10,5 tony (jednak nie mniej niż 300,00 zł brutto za 1 usługę) | 5,69 | 7,00 | |
| Stawka transportowa w zł za 1 km z HDS, samochód z przyczepą, max 16 palet lub 23 tony (jednak nie mniej niż 500,00 zł brutto za 1 usługę) | 6,50 | 8,00 | |
| Stawka w zł za rozładunek 1 palety z wykorzystaniem dźwigu HDS | 8,13 | 10,00 | |
| Impregnacja powierzchni na etapie produkcji (FIP) w zł za 1 mkw dla zamówień powyżej 150 mkw | 9,76 | 12,00 | |

w zł za 1 sztukę (cena brutto zawiera 23% VAT)

OGÓLNE WARUNKI SPRZEDAŻY (OWS) WYROBÓW PRODUKOWANYCH PRZEZ REM-BUD SP. Z O.O.:

1. Ogólne Warunki Sprzedaży, zwane dalej OWS określają warunki sprzedaży wyrobów betonowych przez REM-BUD sp. z o.o. z siedzibą w Łowiczu przy ulicy Katarzynów 48. Wszelką korespondencję, pytania lub uwagi dotyczące realizacji zamówień prosimy kierować do Biura Obsługi Klienta firmy REM-BUD spółka z o.o. (BOK) Zakład Produkcyjny REM-BUD sp. z o.o. w Łowiczu:

e-mail: zamowienia@rembud-łowicz.pl

telefon: 46 837 57 58

2. Użyte w OWS określenia oznaczają:

- Sprzedawca – firma REM-BUD spółka z o.o.,
- Kupujący – osoba fizyczna lub prawna dokonująca zakupu,
- Wyroby – rzeczy ruchome wytworzone przez Sprzedawcę,
- Przewoźnik – podmiot realizujący na zlecenie Kupującego transport wyrobów,
- Opakowania zwrotne – palety drewniane lub palety drewniane z opakowaniami typu „big-bag” z tworzywa.

3. Sprzedawca produkuje i sprzedaje wszystkie wyroby zgodnie z następującymi normami:

- PN-EN 1338 Betonowe kostki brukowe. Wymagania i metody badań,
- PN-EN 1339 Betonowe płyty brukowe. Wymagania i metody badań,
- PN-EN 1340 Krawężniki betonowe. Wymagania i metody badań,
- PN-EN 771-3:2011 Bloczki betonowe,
- PN-EN 13198 Palisady, elementy małej architektury.

Sprzedawca udostępnia wszystkie Deklaracje Właściwości Użytkowych na stronie internetowej www.rembud-łowicz.pl w zakładce Pliki do pobrania.

4. Wyroby są składowane i sprzedawane z wykorzystaniem Opakowań zwrotnych, na drewnianych paletach transportowych lub w opakowaniach typu „big-bag” z tworzywa sztucznego ustawionych na zwrotnych drewnianych paletach transportowych. Każdy Wyrób lub paleta posiada oznaczenie w postaci etykiety informacyjnej, które w przypadku reklamacji winno być dołączone do wniosku reklamacyjnego. Wszystkie palety na belce oraz opakowania typu „big-bag” na ścianach bocznych z tworzywa posiadają oznaczenie naniesione zwykle czarnym kolorem w postaci znaków „R-B”. Opakowania zwrotne są sprzedawane wraz z innymi wyrobami wg aktualnej ceny cennikowej. Od osób fizycznych nie prowadzących działalności gospodarczej dokonujących zakupu Wyrobów z Opakowaniami zwrotnymi, pobierana jest kaucja, która zostanie zwrócona Kupującemu, jeśli zwróci on nieuszkodzone Opakowania zwrotne do magazynu Sprzedawcy w **ciągu 60 dni od ich wydania**. W przypadku przekroczenia terminu zwrotu Opakowań zwrotnych, ich wartość podlega fakturowaniu.

W przypadku zakupów dokonywanych przez pozostałych Klientów Opakowania zwrotne stanowią produkt handlowy, który każdorazowo podlega fakturowaniu. Sprzedawca ma prawo do odebrania od Kupującego w pierwotnej cenie zakupu nieuszkodzonych Opakowań zwrotnych w terminie do 60 dni od daty ich wydania. **W przypadku przekroczenia terminu zwrotu Sprzedawca ma prawo odmówić przyjęcia opakowań zwrotnych.**

Wygląd Opakowań zwrotnych możliwych do zdania w REM-BUD spółka z o.o.:

- paleta posiada widoczne oznaczenie R-B (naniesione wyłącznie przez REM-BUD spółka z o.o.); paleta nie jest uszkodzona a jej ogólny stan techniczny nie odbiega od stanu początkowego w jakim została wydana z magazynu REM-BUD sp. z o.o.; paleta może nosić ślady normalnego zużycia,
- w paletce NIE może brakować całych desek, legarów (rygli) oraz NIE może brakować żadnych fragmentów desek i legarów (rygli),
- palety muszą być ułożone jedna na drugiej legarami (ryglami) do dołu,
- legary (rygle) czyli dolne belki palet muszą być pozbawione zanieczyszczeń pochodzących ze składowania palety w miejscu zabudowy na nieutwardzonym podłożu. Palety w magazynie REM-BUD sp. o.o. są składowane na powierzchniach utwardzonych i są pozbawione zanieczyszczeń w postaci fragmentów roślin, gruntu itp.,
- deski palet nie powinny nosić śladów nacięcia tarczami pił np. do betonu,
- legary (rygle) czyli dolne belki nie mogą zawierać widocznych śladów pleśni i grzybów na powierzchni ani w głąb drewna spowodowanych pozostawianiem palet przez dłuższy czas w środowisku o podwyższonej wilgotności (tereny zielone, wilgotny grunt, zanieżenie terenu),
- opakowania typu „big-bag” powinny posiadać oznaczenie R-B, nie może być uszkodzony (rozerwany) materiał, opakowania powinny być pozbawione zanieczyszczeń pochodzących ze składowania na nieutwardzonym podłożu w miejscu zabudowy.

Więcej informacji na temat transportu, przechowywania i przygotowaniu do zwrotu Opakowań zwrotnych znajduje się w oddzielnym dokumencie do pobrania na stronie internetowej www.rembud-łowicz.pl w zakładce Pliki do pobrania.

5. Sprzedawca gwarantuje jakość produkowanych przez siebie Wyrobów zgodnie z określonymi aprobatami technicznymi, właściwymi normami lub dokumentacją techniczną udzielając na nie gwarancji. Gwarancja Wyrobów pierwszego gatunku w przypadku kostek brukowych, krawężników, obrzeży i płytek jest udzielana na okres 3 (trzech) lat od daty odebrania Wyrobów przez Kupującego pod warunkiem pełnej i terminowej zapłaty za odebrane Wyroby. Wyroby pozagatunkowe nie są objęte gwarancją. O przynależności Wyrobu do określonego gatunku decyduje wyłącznie REM-BUD spółka z o.o.

6. Nie podlegają reklamacjom dopuszczone przez aprobaty techniczne i inne właściwe normy i dane projektowe: odchyłki w wymiarach- również w postaci tzw. wypływek, wykwyty wapienne, odchyłki w kolorze uwarunkowane procesem produkcyjnym i naturalną zmiennością kruszyw i surowców, włóskowate mikropęknięcia powierzchniowe powstałe w wyniku skurczów betonu podczas dojrzewania wyrobów. Nie podlegają również reklamacjom: szorstka powierzchnia dekoracyjna niektórych wyrobów oraz drobne ubytki w powierzchni dekoracyjnej wyrobów powstające w trakcie eksploatacji wyrobów zwłaszcza zawierających biały cement.

7. Nie podlegają wymianie uszkodzone wyroby, których ilość nie przekracza 1,5% całkowitej ilości zamówionych wyrobów. Kupującemu jest naliczany automatycznie rabat w wysokości 1,5% na pokrycie strat wynikających z występującej pewnej ilości uszkodzonych wyrobów. Powyższy rabat może być również udzielony w postaci tylko częściowej odpłatności za transport Wyrobów.

8. Gwarancja ani rękojmią nie są objęte:

- uszkodzenia Wyrobów powstałe w wyniku niewłaściwego: transportu, rozładunku, składowania i w budowania Wyrobów. W przypadku Wyrobów drogowych, dotyczy to wadliwego wykonania podbudowy, w budowania Wyrobów przed upływem terminu 28 dni od daty produkcji, jak również niewłaściwego doboru Wyrobów do rodzaju i wielkości obciążeń,
- uszkodzenia Wyrobów wynikłe z fugowania obrzeży i krawężników zaprawą inną niż elastyczna,
- uszkodzenia wynikłe ze stosowania do zagęszczania zabudowanych Wyrobów urządzenia wibracyjnego bez elastycznej nakładki wykonanej z gumy lub miękkiego poliuretanu,
- uszkodzenia Wyrobów wynikłe ze stosowania zbrzydlonych preparatów oładzających oraz zawierających kruszywo łamane o ziarnie powyżej 3 mm.

9. Sprzedaż Wyrobów odbywa się według aktualnych cen na podstawie cennika Sprzedawcy lub odrębnej pisemnej oferty złożonej Kupującemu. Sprzedawca zastrzega so-

bie prawo do dowolnego udzielenia upustów, rabatów i organizacji promocji związanych ze sprzedażą Wyrobów. Wszystkie ceny obejmują bezpłatny załadunek wyrobów na środki transportu przystosowane do załadunku podnośnikiem widłowym.

Załadunek ładunków dotyczących produktów z oferty handlowej Sprzedawcy może odbywać się wyłącznie na samochody typu:

- a) burtowego
- b) planekowego
- c) firankowego

umożliwiającego załadunki z obu stron pojazdu wózkami widłowymi z napędem. Samochody powinny być wyposażone w odpowiednią liczbę pasów bezpieczeństwa zapewniających zabezpieczenie przed przesuwaniami się ładunku na czas transportu. Informacje do załadunku i rozmieszczenia ładunku na pojeździe przekazuje Przewoźnik (w imieniu Przewoźnika informacje przekazują Kierowcy). Umocowanie ładunku na pojeździe, czyli zabezpieczenie ładunku pasami bezpieczeństwa na czas transportu należy do obowiązku Przewoźnika (w imieniu Przewoźnika Kierowcy). Podczas załadunku Kierowca pojazdu na terenie zakładu produkcyjnego jest zobowiązany do przestrzegania zasad bezpieczeństwa. W szczególności Kierowca pojazdu powinien posiadać certyfikowaną odzież odblaskową, kask ochronny na głowę oraz obuwie ochronne.

10. Sprzedaż Wyrobów odbywa się na podstawie zamówienia potwierdzonego przez Sprzedawcę. Zamówienie powinno być złożone przez Kupującego pisemnie lub w inny sposób, z którego wynika złożenie oferty kupna. Kupujący składa zamówienie, co najmniej 2 dni przed terminem dostawy lub odbioru Wyrobów. Kupujący niezależnie od złożonego zamówienia ma obowiązek potwierdzić możliwość odbioru zamówienia, co najmniej 1 dzień przed odbiorem lub wysyłką Wyrobów.

Kupujący ma obowiązek odbioru lub opłacenia Wyrobów z zamówienia w terminie do 7 dni kalendarzowych od dnia potwierdzenia przez REM-BUD sp. z o.o. dostępności Wyrobów z zamówienia. W przypadku nie zachowania 7 dniowego terminu odbioru Wyrobów lub braku płatności za Wyroby z zamówienia Sprzedawca nie ma obowiązku utrzymania dostępności Wyrobów z zamówienia a zamówienie złożone przez Kupującego może być anulowane bez pisemnej informacji o anulowaniu zamówienia.

Jeżeli Kupujący opłacił zamówienie na Wyroby i nie odebrał Wyrobów w terminie 14 dni od daty wystawienia dokumentu sprzedaży firma REM-BUD sp. z o.o. zastrzega sobie prawo do naliczania kosztów magazynowania Wyrobów w magazynie fabrycznym w wysokości 5% (słownie: pięć procent) wartości Wyrobów wynikającej z dokumentu sprzedaży wystawionego przez REM-BUD sp. z o.o. Koszty magazynowania nieodebranych Wyrobów będą naliczane „z góry” za każdy rozpoczęty miesiąc kalendarzowy.

11. Istnieje możliwość zakupu Wyrobów z transportem i rozładunkiem. W przypadku zakupu wraz z transportem, Kupujący odbiera wyroby w miejscu wskazanym przez siebie na zamówieniu, uzgodnionym wcześniej ze Sprzedawcą. Dostawa z transportem realizowana jest standardowo do 1-go miejsca rozładunku.

Kupujący wyroby produkowane przez REM-BUD Sp z o.o. podpisuje własnoręcznie zamówienie i bierze odpowiedzialność za wszelkie dodatkowe koszty wynikające z błędnie podanych danych np. miejsca dostawy, warunków dojazdu do miejsca dostawy oraz rozładunku w miejscu dostawy lub wynikające ze zmiany zamówienia w trakcie realizacji. W sytuacji, kiedy warunki dojazdu do miejsca dostawy oraz rozładunku odbiegają od podanych przez Kupującego kierowca realizujący dostawę ma prawo odmowy wjazdu w celu rozładunku. Kierowca realizujący dostawę ma prawo odmowy wjazdu w celu rozładunku również w przypadku gdy wjazd i rozładunek zagrażają bezpieczeństwu ludzi lub zwierząt lub stwarzają zagrożenie uszkodzenia mienia widocznego lub niewidocznego (np. podziemne instalacje, po których przebiega planowana trasa wjazdu pojazdu).

W sytuacji, gdy dostawa wyrobów leży po stronie firmy REM-BUD Sp. z o.o. Kupujący zobowiązany jest do sprawdzenia dostawy przy kierowcy (ilość, jakość, zgodność). Dostawę odebraną bez zastrzeżeń uznaje się jako wolną od wad.

12. Wszystkie uwagi dotyczące jakości i ilości zamówionych Wyrobów oraz opakowań zwrotnych muszą być zapisane na dokumencie WZ lub WM. Po podpisaniu tego dokumentu, Kupujący ponosi dalszą odpowiedzialność za odebrane Wyroby i Opakowania zwrotne. W przypadku nieterminowego, niewłaściwego przyjęcia Wyrobów lub odmowy przyjęcia Wyrobów, Kupujący jest zobowiązany do zapłaty dodatkowego odszkodowania Sprzedawcy chyba, że powyższe wynika z przyczyn zawninionych przez Sprzedawcę. W przypadku nieobecności w miejscu odbioru Kupującego lub osoby upoważnionej przez niego do odbioru Wyrobów, Sprzedawca wróci z Wyrobami do wybranego przez siebie miejsca, a wszystkimi poniesionymi kosztami, obciążą Kupującego.

13. W przypadku złożenia zamówienia na odbiór wyrobów własnym transportem lub transportem Przewoźnika, Kupujący jest zobowiązany do wydania kierowcy upoważnienia do odbioru wyrobów zawierającego:

- imię i nazwisko osoby upoważnionej do odbioru,
- numer i serię dowodu osobistego osoby upoważnionej do odbioru,
- numer rejestracyjny samochodu,
- datę wystawienia upoważnienia,
- rodzaj i ilość odbieranych wyrobów,

Upoważnienie musi być podpisane przez osobę upoważnioną do składania oświadczeń woli w imieniu Kupującego. Upoważnienie może zostać wysłane za pośrednictwem poczty elektronicznej na adres e-mail Sprzedawcy wyłącznie z adresu e-mail, który jest uznany przez Sprzedawcę za wyłączny adres e-mail do korespondencji z Kupującym (uznany na podstawie odrębnej umowy lub dotychczasowej korespondencji lub złożonego zamówienia lub innej formy pisemnej).

14. Wyroby odebrane przez Kupującego lub Przewoźnika bez zastrzeżeń uważa się za pozbawione wad jawnych.

15. Jeżeli Kupujący w budował Wyroby z możliwością do stwierdzenia wadami, Sprzedawca nie ponosi żadnych kosztów związanych z demontażem w budowanych (ułożonych) wyrobów i ewentualną naprawą lub wymianą innych elementów z tym związanych.

16. Wszystkie Wyroby do czasu zapłaty za nie pozostają własnością Sprzedawcy. Jeżeli opóźnienie płatności w zapłacie za wyroby przekroczy 3 dni w stosunku do terminu umownego, Sprzedawca ma prawo wstrzymać dalsze dostawy dla Kupującego, a wszystkie jego płatności wobec Sprzedawcy stają się natychmiast wymagalne, bez względu na umówiony wcześniej termin zapłaty. W przypadku przekroczenia terminu zapłaty za Wyroby do 10 dni, Sprzedawca może domagać się od Kupującego zwrotu Wyrobów. Kupujący zobowiązany jest w terminie 7 dni od daty wysłania pisemnego żądania, na własny koszt, zwrócić we wskazane przez Sprzedawcę miejsce całą ilość odebranych wcześniej i niezapłaconych Wyrobów. Jeżeli Kupujący nie zwróci Wyrobów w określonym terminie, Sprzedawca obciążą Kupującego wszystkimi kosztami poniesionymi przy odzyskaniu Wyrobów.

17. Sprzedawca nie przyjmuje pozostałości Wyrobów po zabudowie ze względu na możliwość różnic w strukturze i kolorystyce wyrobów, które występują pomiędzy poszczególnymi partiami produkcyjnymi Wyrobów.

18. W przypadku kostek brukowych podane w materiałach informacyjnych ilości określają ich liczbę potrzebną do ułożenia 1 m² nawierzchni. W niektórych rodzajach kostek brukowych występują kostki brzegowe i półowki oraz inne kształtki, które są sprzedawane w określonej liczbie na 1 m² kostek podstawowych. W przypadku zakupu kostek brukowych zawierających większą liczbę półówek i kostek półokowych oraz innych kształtek niż to wynika z zapotrzebowania Kupującego, nie podlegają one zwrotowi.

19. Przy stałej współpracy szczegółowe warunki sprzedaży są zawarte w odrębnych umowach.

Dokument obowiązuje od dnia 14.02.2023 roku.

OGÓLNE INFORMACJE O WYROBACH PRODUKOWANYCH PRZEZ REM-BUD SP. Z O.O.

ZAWIERAJĄ:

WARUNKI GWARANCJI ORAZ PROCEDURE SKŁADANIA REKLAMACJI DLA WYROBÓW PRODUKOWANYCH PRZEZ REM-BUD SP. Z O.O. oraz

WARUNKI PRAWIDŁOWEJ ZABUDOWY WYROBÓW PRODUKOWANYCH PRZEZ REM-BUD SP. Z O.O.)

1. Firma REM-BUD Sp. z o.o. gwarantuje Kupującemu właściwą jakość i trwałość swoich wyrobów oraz ich zgodność z dokumentami odniesienia: PN-EN 13338- betonowa kostka brukowa o grubości od 6 cm do 10 cm; PN-EN 13339 – płytki chodnikowe, płyty ażurowe EKO, płytki o grubości 4 cm; PN-EN 13340 – krawężniki, obrzeża; PN-EN 13198 – palisady, elementy mebli architektury, PN-EN 771-3 – bloczki betonowe.

Dla wszystkich wyrobów wystawiono Deklaracje Właściwości Użytkowych lub Krajowe Deklaracje Właściwości Użytkowych dostępne na stronie internetowej REM-BUD sp. z o.o. (www.rembud-łowicz.pl).

2. Okres gwarancji na wszystkie wyroby wyprodukowane przez REM-BUD Sp. z o.o. wynosi 3 lata (trzy), licząc od daty zakupu wyrobów, pod warunkiem zachowania warunków prawidłowej zabudowy. Gwarancja obowiązuje na terenie Rzeczypospolitej Polskiej.

3. Gwarancja dotyczy wyrobów wyprodukowanych w pierwszym gatunku. REM-BUD Sp. z o.o. jest zwolniony z odpowiedzialności z tytułu gwarancji, jeżeli Kupujący wiedział o wadzie w chwili zawarcia umowy.

4. Uprawnienia z tytułu gwarancji Kupujący nabywa pod warunkiem pełnej i terminowej zapłaty za odebrane wyroby.

5. REM-BUD Sp. z o.o. odpowiada za wady ukryte, niemożliwe do stwierdzenia w chwili zakupu, w szczególności za wady:

- wynikające z zastosowania nieodpowiednich surowców lub technologii,
- powstałe w trakcie procesu technologicznego,
- wynikające z niespełnienia warunków określonych przez Polskie Normy i inne dokumenty odniesienia.

6. Nie podlegają gwarancji, jak również nie są wadą w rozumieniu rękojmi, dopuszczone przez dokumenty odniesienia:

- odchylenia w wymiarach i wyglądzie wyrobu, w szczególności różnice w jednolitości tekstury i zabarwienia,

Różnice w jednolitości tekstury i zabarwienia nie zależą od producenta, a wpływają na nie: jakość barwników i dodatków do betonu, kolor oraz parametry danej partii cementu, kolor oraz parametry danej partii kruszyw, temperatura na zewnątrz, warunki eksploatacji ułożonej nawierzchni (nasłonecznienie, zacienienie, wilgotność otoczenia).

Odchylenia w wymiarach mogą przybierać charakter tzw. „wypływek” występujących na górnej krawędzi wyrobów. Wynikają one z normalnej eksploatacji form i stempli form. Wykruszają się one podczas układania i zagęszczania kostki, a całkowicie po krótkiej eksploatacji nawierzchni z kostki brukowej.

- wahania kolorystyczne wyrobów spowodowane:
- naturalnymi odchyleniami kolorystycznymi surowców: piasku, kruszyw, cementu,
- pojawieniem się wykwitów wapiennych w postaci nalotu od barwy białej po żółto-brunatną,
- zróżnicowaniem warunków eksploatacyjnych,
- zabrudzeniami nanoszonymi w trakcie eksploatacji.

Zaleca się przy zakupie wyrobów w kolorach jasnych (żółty, beżowy, pastello, kolory zimy) oraz kostek o fakturach płukanych (linia wyrobów PRESTIGE) stosować impregnaty do betonu.

- ubytki betonu będące efektem eksploatacji i naturalnego zużycia betonu,
- szorstka powierzchnia dekoracyjna kostek brukowych i innych wyrobów, która zwiększa przyczepność, zmniejsza ryzyko poślizgu na mokrych i oblodzonych nawierzchniach oraz zwiększa wytrzymałość wierzchniej warstwy wyrobów w wyniku zastosowania kruszyw konstrukcyjnych o grubszych frakcjach np. 1-3 mm,
- pory czyli niewielkich rozmiarów wgłębienia uwarunkowane technologicznie,
- włosowate mikrosy, które nie są zauważalne przy suchych nawierzchniach, a są wyłącznie widoczne podczas procesu wysychania kostki brukowej oraz innych wyrobów betonowych.

7. Gwarancją ani rękojmią nie są objęte wady i uszkodzenia wyrobów powstałe w wyniku:

- niewłaściwego zaprojektowania lub wykonania podbudowy,
- niewłaściwego doboru wyrobu do rodzaju i wielkości obciążenia,
- niewłaściwego montażu zakupionych wyrobów.

Równomierne zagęszczenie całej powierzchni kostki w celu zlikwidowania wszelkich nierówności i minimalnych różnic w wysokości tego samego rodzaju kostek należy wykonywać maszyną zagęszczającą wyposażoną w odpowiednią podkładkę gumową o grubości minimum 10 mm. Wibrowana kostka powinna być zasypana piaskiem i zwilżona wodą. Urządzenie zagęszczające każdego typu powinno być obsługiwane wyłącznie przez przeszkoloną osobę (imiennie, pisemne potwierdzenie odbycia szkolenia). Imiennie – pisemne zaświadczenia o szkoleniach wydawane są przez producentów i dystrybutorów sprzętu zagęszczającego oraz przez zewnętrzne jednostki szkoleniowe.

UWAGA: Do zagęszczania wyrobów betonowych o przekątnych powyżej 30- 40 cm zaleca się wykorzystanie zagęszczarek rolkowych np. marki WEBER lub równoważnych. Zastosowanie zagęszczarek rolkowych ogranicza przesunięcie się zabudowywanych wyrobów betonowych a także ogranicza powstawanie uszkodzeń wyrobów betonowych w procesie zagęszczania.

- niewłaściwego użytkowania, niezgodnego z przeznaczeniem wyrobów,
- Używanie środków odładowczych i powierzchniowo czynnych powinno odbywać się przy zachowaniu odpowiedniego stężenia i po wcześniejszej konsultacji z producentem.
- Poruszenie się po powierzchni kostki brukowej ciężkim sprzętem budowlanym bez trakcji gumowej grozi zniszczeniem warstwy dekoracyjnej kostki (wierzchnia warstwa kostki),
- niewłaściwego składowania i transportu wyrobów produkowanych przez REM-BUD Sp. z o.o.

8. Kupujący zobowiązany jest do zapoznania się z parametrami technicznymi wyrobów.

9. Nie podlegają wymianie uszkodzone wyroby, których ilość nie przekracza 1,5% całkowitej ilości zamówionych wyrobów. Kupującemu jest naliczany automatycznie rabat w wysokości 1,5% na pokrycie strat wynikających z występującej pewnej ilości uszkodzonych wyrobów.

10. W przypadku stwierdzenia wad wyrobów Kupujący jest zobowiązany do wstrzymania się z wbudowaniem wyrobu i poinformowaniem REM-BUD Sp. z o.o. przez złożenie pisemnej reklamacji. Jeżeli Kupujący, pomimo wykrycia wczesniej wad, wbudował wyrob, REM-BUD Sp. z o.o. nie ponosi odpowiedzialności za koszty rozbiórki i ponownej zabudowy wyrobu.

11. Kupujący traci uprawnienia z tytułu gwarancji za wady wyrobu, jeżeli nie zawiadomi REM-BUD Sp. z o.o. o wadzie w ciągu 7 dni od chwili jej wykrycia.

- 12. Warunkiem przyjęcia reklamacji jest przedstawienie:
 - pisemnego zgłoszenia reklamacji,
 - oryginału faktury lub paragonu zakupu,
 - dokumentów WZ w oryginale,
 - etykiety towarowej z palety.

13. Złożenie reklamacji przez Kupującego nie zwalnia go z terminowej zapłaty za wyroby.

14. REM-BUD Sp. z o.o. zobowiązany jest rozpatrzyć reklamację w terminie do 14 dni od daty otrzymania pisemnego zgłoszenia, a jeżeli zachodzi konieczność przeprowadzenia oględzin reklamowanych wyrobów termin ten może ulec wydłużeniu do 21 dni. REM-BUD Sp. z o.o. nie ponosi kosztów jakie poniósł Kupujący wynikających z czasu rozpatrywania i załatwiania reklamacji.

15. W przypadku uznania przez REM-BUD Sp. z o.o. zasadności reklamacji, ustala się z Kupującym termin i sposób usunięcia wady poprzez wymianę wadliwych wyrobów lub poprzez ich przecenę, bądź poprzez inny sposób załatwienia reklamacji.

16. Niniejsza gwarancja nie ogranicza, ani nie zawieszają uprawnień Kupującego z wynikających przepisów o rękojmi za wady.

17. W przypadku sprzedaży konsumenckiej obowiązują przepisy ustawy z dnia 30 maja 2014 r. o prawach konsumenta (DZ.U. z 2014 r. poz.827) lub aktów prawnych ją zastępujących.

WARUNKI PRAWIDŁOWEJ ZABUDOWY WYROBÓW PRODUKOWANYCH PRZEZ REM-BUD SP. Z O.O.

• Dobór kostki brukowej. Na małych powierzchniach lepiej sprawdzają się wzory z drobniejszych elementów. Na dużych powierzchniach lub ciągach komunikacyjnych można układać większe elementy, bardziej zróżnicowane kolorystycznie lub uzupełnione kostką z innej rodziny. Należy przy tym pamiętać o doborze nawierzchni o tych samych grubościach.

• Podbudowa. Wykonanie podbudowy jest rzeczą szczególnie istotną jeśli chodzi o ułożenie kostki brukowej, płyt chodnikowych i płyt ażurowych. Podbudowa powinna być wykonana zgodnie z projektem uwzględniającym rodzaj gruntu, warunki odwodnienia, sposób eksploatacji. Złe przygotowanie podbudowy może spowodować uszkodzenie krawędzi przylicowych wyrobów a nawet zniszczenie całej nawierzchni. Do wykonania prawidłowej podbudowy o grubości od 15 do 45 cm (w zależności od obciążenia) zaleca się użyć kruszyw mrozoodpornych o frakcji 0-30 mm, a przy dużych obciążeniach nawet 0-60 mm (żwir, grys, tłucznia). Podsypkę o grubości od 3 cm do 5 cm (bezpłódnym pod układaną kostkę) zaleca się wykonać z kruszywa o frakcji 0-4 mm lub 0-7 mm.

Niedopuszczalne jest wykonywanie podbudowy i podsypek z odpadów hutniczych, ciepłowniczych i kopalnianych. NIE ZALECA SIĘ WYKONYWANIA WARSTWY PODSYPKI Z BETONU.

• Sprawdzenie dostarczonego materiału przed zabudową. Przed rozpoczęciem prac związanych z zabudową wyrobów należy sprawdzić:

- czy dostarczony materiał jest zgodny z zamówieniem?
- czy w wyniku transportu i rozładunku nie nastąpiło uszkodzenie wyrobów?
- czy nie ma innych widocznych wad?

• Fugi i spoiny przy układaniu kostki brukowej i płyt. Przy układaniu kostek brukowych i płyt należy zachować spoiny - fugi, które powinny być nie mniejsze niż 4-5 mm (im większy powierzchnio element tym fuga powinna być szersza nawet do 7-10mm). Znajdujące się na wyrobach fabrycznie wykonane wypustki dystansowe nie zwalniają z obowiązku zachowania odpowiedniej fugi. Do fugowania nawierzchni z kostki brukowej (wypełnienia szczelin międzykostkowych) należy stosować piasek płukane o frakcji 0-2 mm bez zawartości gliny. W przypadku, gdy spoiny są grubsze należy stosować piasek o frakcji 1-3 mm. Zbyt długie pozostawienie piasku na powierzchni kostki może spowodować wnikięcie drobnych pyłków w powierzchnię dekoracyjną kostki i spowodować efekt zmiany koloru powierzchni kostki i trwale zanieczyszczenie powierzchni kostki brukowej oraz innych wyrobów betonowych. Nieodpowiednia wielkość fugi może spowodować uszkodzenie krawędzi przylicowych wyrobów.

• Fugowanie krawężników i obrzeży. Fugi i spoiny przy układaniu krawężników i obrzeży. Dla krawężników i obrzeży należy zachować odpowiednio szerokie spoiny - fugi nie mniej niż 4-5 mm. Nie zaleca się fugowania spoin tych elementów. W razie konieczności fugowania należy używać mas elastycznych. Niezachowanie warunku spoin może spowodować uszkodzenie krawędzi przylicowych wyrobów. Ławy pod krawężniki i obrzeża należy wykonywać zgodnie z projektem.

• Zabudowa wyrobów. Betonowe kostki brukowe są materiałem, który może wykazywać nierównolitość w zabarwieniu spowodowaną właściwościami surowców naturalnych (piasek, żwir, cement, kruszywa dekoracyjne). Surowce te posiadają naturalną zmienność kolorystyczną. W celu zmniejszenia tych różnic należy układać powierzchnie z kilku palet naraz (przynajmniej z 3-5 palet). Mieszanie kostek brukowych w procesie zabudowy prowadzi do uzyskania jednolitości i naturalności nawierzchni. Układanie powierzchni z pojedynczych palet warstwa po warstwie prowadzi do powstawania wyraźnych różnic w odcieniu układanej nawierzchni.

UWAGA: Wyroby można montować po upływie przynajmniej 28 dni od daty produkcji (data z etykiety towarowej).

• Użytkowanie i pielęgnacja. Betonowa kostka brukowa jest materiałem, który doskonale przenosi nawet znaczne obciążenia związane z ruchem pieszym czy kołowym. Nie jest jednak materiałem odpornym na zabrudzenia zewnętrzne typu ziemia, glina, oleje silnikowe, kawa, wino, piły o małej frakcji. Należy zatem

zwrócić uwagę na utrzymanie czystości powierzchni z kostki brukowej i nie doprowadzać do powstawania trudno usuwalnych zabrudzeń.

Na powierzchni z kostki brukowej nie należy rzucać żadnych ciężkich przedmiotów o ostrych krawędziach, nie należy również takich przedmiotów ciągnąć po powierzchni z kostki brukowej. Działania takie mogą spowodować trwałe uszkodzenie powierzchni z kostki.

• Użytkowanie i pielęgnacja zimą. Stosowanie środków do odładowania nawierzchni, w tym najpopularniejszych w postaci chlorku sodu, chlorku wapnia i chlorku magnezu, jest dozwolone jednak środki te działają destrukcyjnie na strukturę betonu. Częste i intensywne stosowanie środków odładowczych może powodować odbarwienia wyrobów, powstawanie plam i zacieków na nawierzchni wyrobów betonowych.

UWAGA: środki odładowczych używać wyłącznie gdy jest to niezbędne i tylko zgodnie z instrukcją dostarczoną przez producenta danego środka odładowczego.

Można wykorzystywać nie chemiczne materiały o odpowiedniej jakości (czystość, frakcja, brak ostrych krawędzi) powodujące zwiększenie przyczepności na zlodowaciałych powierzchniach z kostki brukowej.

• Impregnowanie kostki brukowej. Istnieje możliwość zastosowania środków impregnujących, które poprawiają warunki utrzymania powierzchni z kostki brukowej w czystości, jednakże czynności związane z impregnowaniem zaleca się cyklicznie powtarzać ze względu na ograniczone czasowe działanie impregnatów.

• Czyszczenie nawierzchni z kostki brukowej. Do czyszczenia nawierzchni z kostki brukowej można stosować myjki ciśnieniowe z odpowiednimi środkami czyszczącymi dedykowanymi do nawierzchni wykonanych z kostek brukowych. Należy jednak zwrócić uwagę, aby nie wypłukać podbudowy oraz piasku znajdującego się w spoinach w wyniku skierowania strumienia środka czyszczącego lub wody pod zbyt dużym kątem w stosunku do czyszczonej powierzchni.

• Wykwity wapienne. Na powierzchni wszystkich wyrobów z materiałów pochodzenia naturalnego, wyrobów betonowych, w tym kostki brukowej, mogą występować wykwity wapienne w postaci białych nalotów. Występowanie powyższych zjawisk jest związane z naturalnymi procesami zachodzącymi m.in. w dojrzewającym betonie i nie wpływa negatywnie na jego własności. Wykwity nie są wadą wyrobu, podlegają zanikaniu w okresie do 3 lat pod wpływem warunków atmosferycznych oraz poprzez normalne użytkowanie nawierzchni. Zastosowanie podsypek cementowo-piaskowej wpływa na intensywne występowanie zjawiska wykwitów wapiennych oraz wpływa na czas ich samoczynnego zanikania. Wykwity nie stanowią podstawy do reklamacji.

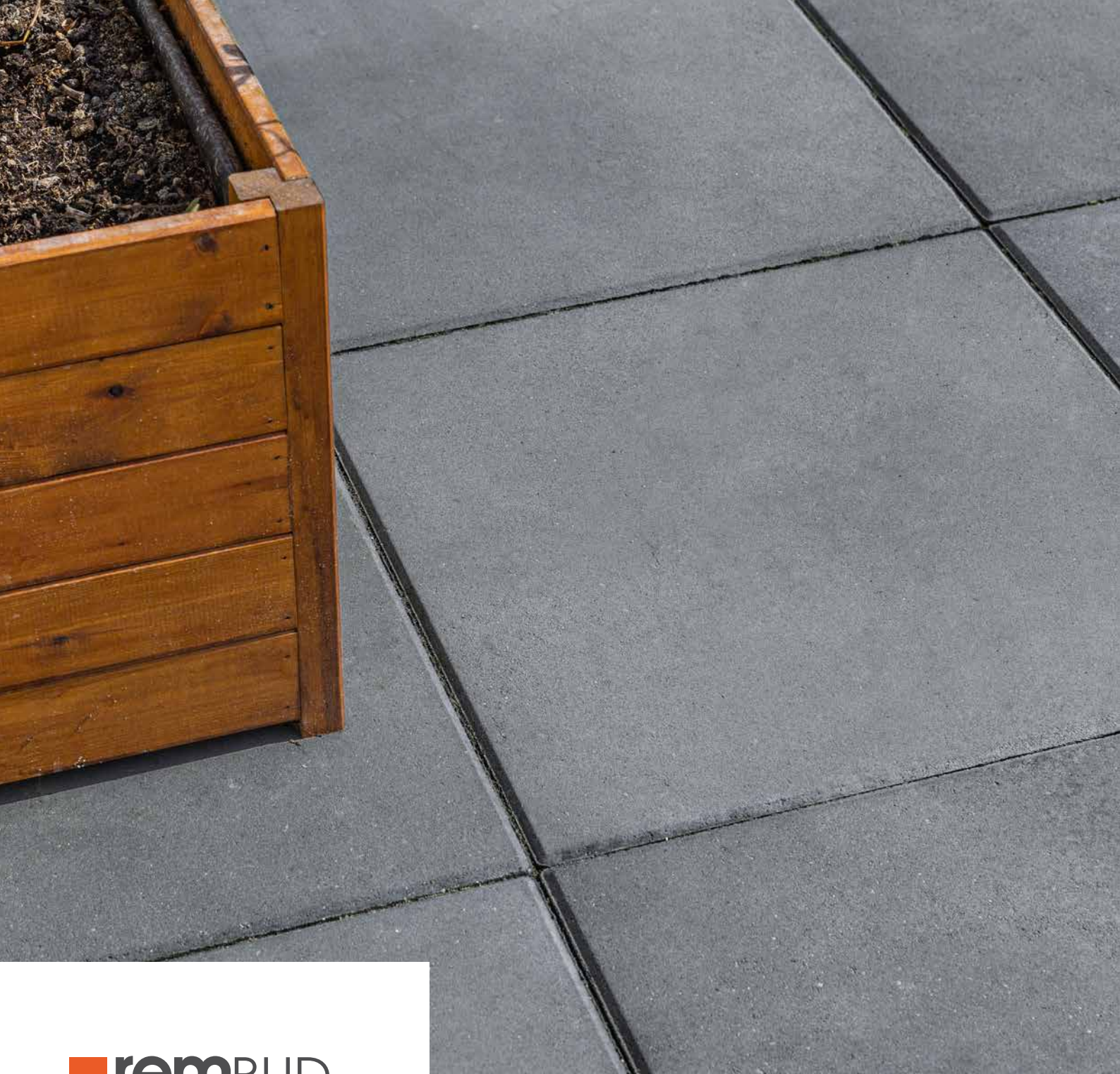
UWAGA: Nie należy impregnować kostki, na której wystąpił wykwit wapienny, ponieważ działanie takie może utrudnić bądź zatrzymać proces naturalnego zanikania wykwitu.

• Mikrospekąnia włosowate. Na powierzchni wszystkich wyrobów mogą występować mikrospekąnia włosowate, które są szczególnie widoczne na wilgotnej powierzchni wyrobów, w trakcie wysychania wyrobów np. po opadach atmosferycznych. Zjawisko to spowodowane jest występowaniem sil kurczących podczas procesu wiązania cementu w mieszaninie betonowej. Na podstawie wielu publikacji i badań dotyczących tej tematyki można stwierdzić, że w przypadku wyrobów spełniających deklarowane cechy, omawiane mikrospekąnia nie obniżają właściwości użytkowych i trwałości wyrobów.

• Kolory typu melanż. Efekt kolorystyczny gotowej nawierzchni uzależniony jest od ilości palet wykorzystywanych w trakcie jednej inwestycji, sposobu mieszania przez brukarza kostki brukowej przy pobieraniu z palet transportowych, a także od fragmentu cyklu produkcyjnego, z którego pochodzi dana kostka brukowa.

• Produkty bezfazowe. Ze względu na brak na niektórych wyrobach z betonu fazy na krawędziach mogą występować wykruszenia brzegów. Jest to zjawisko typowe i charakterystyczne dla produktów betonowych bezfazowych

• Zjawisko „perlenia białego cementu”. Zjawisko to może występować w większości wyrobów z betonu zawierających biały cement. Polega na ujawnieniu się niewielkich rozmiarów wgłębnień na powierzchniach dekoracyjnych, najczęściej już zabudowanych wyrobów z betonu.



 **remBUD**

REM-BUD Spółka z o.o.

Zakład Produkcyjny w Łowiczu

ul. Katarzynów 48

99-400 Łowicz

tel. 46/ 837 57 58

zamowienia@rembud-lowicz.pl

www.rembud-lowicz.pl



Oszczędzaj drzewa, pobierz cennik w PDF.
www.rembud-lowicz.pl/pliki-do-pobrania

